





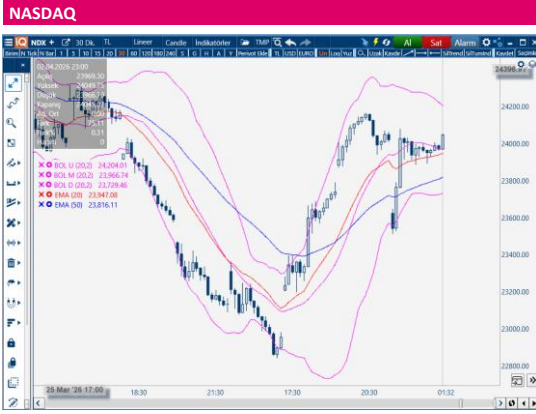
**Destekler: 4640 – 4600 – 4550 Dirençler: 4657 – 4666 – 4800**

XAUUSD 30 dakikalık grafiği incelendiğinde, 4800 seviyelerinden başlayan sert satış baskısının ardından dip bölgesinde tutunma çabası gösteren fiyatın, son barlarda gelen hacimli alımlarla birlikte **hem EMA(20) hem EMA(50) hem de Bollinger orta bandının üzerine çıktığı** görülmektedir. Fiyatın uzun süredir direnç olarak çalışan bu bölgenin üzerine tek bir mumla yerleşmesi, momentumun bir anda yukarı yönlü patlama yaptığını göstermektedir.

Bollinger bantlarında fiyatın orta bandı (4645) sert bir şekilde geride bırakarak üst banda (4690) doğru dik açılı bir atak başlattığı dikkat çekmektedir. Bantların daralmaya başladığı bir evrede gelen bu çıkış, fiyatın düşüş trendini sonlandırarak yeni bir yükseliş evresine girdiğine işaret etmektedir.

Ortalamalar tarafında fiyatın hem **EMA(20) 4645** hem de **EMA(50) 4653** seviyelerinin üzerine net bir gövde ile yerleşmesi teknik görünümde belirgin bir iyileşme sağlamıştır. Özellikle fiyatın tüm ortalamaları alt desteğe dönüştürerek bu seviyelerin üzerinde kapanış yapma isteği, satıcıların tamamen saf dışı kaldığını teyit etmektedir.

Kısa vadede fiyatın **tüm ortalamaların (4653 ve üzeri) üzerinde kalıcılık sağlaması** durumunda yukarı yönlü hareketin ivme kazanması beklenebilir. Yukarı yönde Bollinger üst bandı olan 4690 direncinin hacimli geçilmesi durumunda, bir önceki zirve bölgelerine doğru toparlanma hızlanabilir. Mevcut yapı, sert satış dalgasının ardından gelen bu hacimli kalkışın fiyatı dip bölgesinden kurtardığına ve yeniden denge arayışına girdiğine işaret etmektedir. Güçlü bir dönüş için öncelikle 4690 seviyesinin hacimli bir şekilde aşılması kritik önem taşımaktadır.



**Destekler: 24.045 – 23.966 – 23.816 Dirençler: 24.204 – 24.350 – 24.500**

30 dakikalık grafiği incelendiğinde, 22.800 seviyelerinden başlayan güçlü toparlanmanın ardından fiyatın son barlarda gelen alımlarla birlikte **hem EMA(20) hem EMA(50) hem de Bollinger orta bandının üzerine çıktığı** net bir şekilde görülmektedir. Sert düşüş sonrası oluşan dip bölgesinden hacimli bir şekilde uzaklaşan fiyatın, tüm kısa vadeli baskı unsurlarını geride bıraktığı dikkat çekmektedir.

Bollinger bantlarında fiyatın orta bandı (23.966) sert bir mumla yukarı kırdığı ve Bollinger üst bandına (24.204) doğru yönelildiği görülmektedir. Bantların alt kısmından gelen bu dik açılı tepki, momentumun alıcılar tarafına geçtiğini ve fiyatın yatay bölgeden kurtulma çabasında olduğunu kanıtlamaktadır.

Ortalamalar tarafında fiyatın hem **EMA(20) 23.947** hem de **EMA(50) 23.816** seviyelerinin üzerine tek bir hamleyle yerleşmesi teknik görünümde belirgin bir toparlanma sağlamıştır. Özellikle fiyatın bu iki kritik direnci alt desteğe dönüştürerek yukarı yönlü ivmesini sürdürmesi, kısa vadeli düşüş sürecinin sona erdiğine işaret etmektedir.

Kısa vadede fiyatın **tüm ortalamaların (23.947 ve üzeri) üzerinde kalıcılık sağlaması** durumunda yükseliş isteği devam edebilir. Yukarı yönde Bollinger üst bandı olan 24.204 direncinin hacimli aşılması durumunda, bir önceki zirve seviyelerine doğru hareketin hız kazanması beklenebilir. Mevcut yapı, dip sonrası başlayan toparlanma atağının fiyatı yeniden güvenli bölgeye taşıdığına ve yeni bir yükseliş evresi için güç topladığına işaret etmektedir. Güçlü bir dönüş için öncelikle 24.204 seviyesinin hacimli bir şekilde aşılması kritik önem taşımaktadır.



**Destekler: 107,05 – 106,78 – 105,75 Dirençler: 107,84 – 108,60 – 110,00**

BRENT 30 dakikalık grafiği incelendiğinde, 96,00 seviyelerinden başlayan dik açılı ve güçlü toparlanma atağının ardından fiyatın son barlarda gelen alımlarla birlikte **hem EMA(20) hem EMA(50) hem de Bollinger orta bandının üzerine yerleştiği** net bir şekilde görülmektedir. Sert düşüş döngüsünün ardından fiyatın tüm kısa ve orta vadeli hareketli ortalamaları alt desteğe dönüştürerek yukarı yönlü ivmesini koruması teknik görünümdeki güçlenmeyi teyit etmektedir.

Bollinger bantlarında fiyatın orta bandı (106,78) hacimli bir şekilde yukarı kırmaması ve Bollinger üst bandına (107,84) doğru atağını sürdürmesi dikkat çekmektedir. Fiyatın bantların üst bölgesinde tutunma çabası, alıcıların piyasadaki hakimiyetinin devam ettiğini ve momentumun alım tarafında ağırlık kazandığını göstermektedir.

Ortalamalar tarafında fiyatın hem **EMA(20) 106,71** hem de **EMA(50) 105,75** seviyelerinin üzerine net gövdelerle yerleşmesi teknik görünümde toparlanma sürecinin sağlıklı ilerlediğini göstermektedir. Özellikle EMA(20)'nin EMA(50) üzerinde kalmaya devam etmesi ve fiyatı alttan desteklemesi, kısa vadeli yükselen trendin korunma isteğine işaret etmektedir.

Kısa vadede fiyatın **tüm ortalamaların (106,71 ve üzeri) üzerinde kalıcılık sağlaması** durumunda yükseliş isteği devam edebilir. Yukarı yönde Bollinger üst bandı olan 107,84 direncinin hacimli geçilmesi durumunda, bir önceki zirve seviyeleri olan 108,60 ve üzerine doğru hareketin ivme kazanması beklenebilir. Mevcut yapı, dip sonrası başlayan agresif toparlanmanın fiyatı güvenli bölgeye taşıdığını ve fiyatın yeni bir yükseliş evresi için zemin hazırladığını göstermektedir. Güçlü bir trend devamı için öncelikle 107,84 seviyesinin hacimli aşılması kritik önem taşımaktadır.

**Yasal Uyarı :** Bu dokümanda yer alan her türlü bilgi, değerlendirme ve yorum Tera Yatırım Menkul Değerler A.Ş. KAS Departmanı tarafından hazırlanmış olup, burada sunulan bilgilerin doğruluğu ve bütünlüğü konusunda makul özen gösterilmiştir. Tera Yatırım Menkul Değerler A.Ş. olabilecek hatalar ve eksikliklerden sorumlu değildir. Burada yer alan fiyatlar, veriler ve bilgilerin tam ve doğru olduğu garanti edilemez, içerik haber verilmeksizin değiştirilebilir. Burada yer alan yorum ve tavsiyeler, yorum ve tavsiyede bulunanların kişisel görüşlerine dayanmaktadır. Herhangi bir yatırım aracının alım – satım önerisi ya da getiri vaadi olarak yorumlanmamalıdır. Bu belgede yer alan yatırımla ilgili bilgiler, yorumlar ve tavsiyeler yatırım danışmanlığı kapsamında değildir. Yatırım danışmanlığı hizmeti, yetkili kuruluşlar tarafından kişilerin risk ve getiri tercihleri dikkate alınarak kişisel özel sunulmaktadır. Burada yer alan yorum ve tavsiyeler ise genel niteliktedir. Burada yer alan görüşler, yatırımcının mali durumuna veya risk ve getiri tercihlerine uygun olmayabilir. Bu nedenle, sadece burada yer alan bilgilere dayanarak yatırım kararı verilmesi beklentilere uygun sonuçlar doğurmayabilir. Burada yer alan bilgi, değerlendirme, yorum ve istatistik şekil ve değerlendirmelerin kullanımı sonucunda ortaya çıkacak doğrudan ve/veya dolaylı zararlardan Tera Yatırım Menkul Değerler A.Ş. sorumlu olmayacaktır. Tüm hakları saklıdır.